

Ersatzteile

Inhaltsverzeichnis

Allgemeine Hinweise	15/2
Ersatzteilübersicht Drehstrom-Asynchronmotoren mit Käfigläufer	15/3
Bauteilübersicht (IE.-)K2.R 56 bis (IE.-)132 T	
Bauteilübersicht K1.R, (IE1-)K2.R, (IE1-)K.2R 112 bis 355, IE2-W.1R, IE3-W41R	
Ersatzteilübersicht Drehstrom-Transnormmotoren mit Käfigläufer	15/6
Bauteilübersicht W42R 355 bis 400	
Ersatzteilübersicht Drehstrom-Asynchronmotoren mit Schleifringläufer	15/8
Bauteilübersicht S..R 132 bis 315 M, S..H 132 bis 315 M	
SPR, SPH, S10R, S10H	
Bauteilübersicht S11R/S11H 315 MX, MY, LX, LY	
Ersatzteilübersicht Drehstrom-Rollgangmotoren	15/11
Bauteilübersicht ARB 22 bis 65	
Bauteilübersicht ARC 112 bis 400	
Bauteilübersicht AR. 112 bis 400	

Allgemeine Hinweise

Lieferverpflichtung für Ersatzmotoren und Ersatzteile

Bis 5 Jahre nach Auslaufen einer Reihe sind Ersatzteile lieferbar.
Nach mehr als 5 Jahren gibt VEM technische Auskunft über den kompletten Motor bzw. die Bauteile und liefert im Bedarfsfall Ersatzteile (wenn noch vorhanden) oder Fertigungsunterlagen für Ersatzteile.

Angaben zu Ersatzteilen

Bei der Bestellung von Ersatzteilen werden folgende Angaben benötigt:

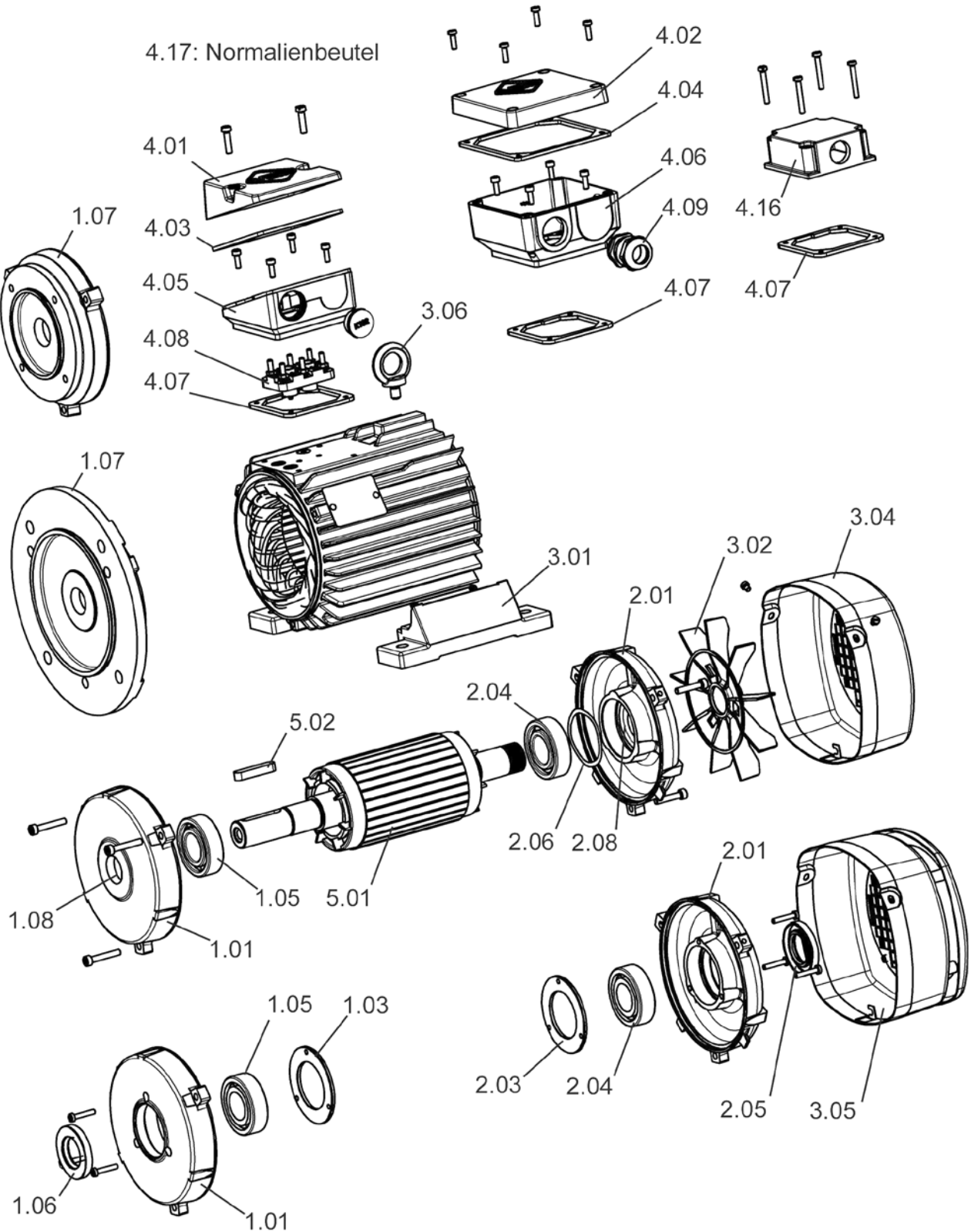
- Motorbezeichnung und Motornummer (Seriennummer)
- Bezeichnung des Bauteils
- Fertigungsjahr

Ersatzteilübersicht Drehstrom-Asynchronmotoren mit Käfigläufer

Kennzahl	Bezeichnung
1.01	Lagerschild D-Seite
1.02	Lagerdeckel, D-Seite, außen
1.03	Lagerdeckel, D-Seite, innen
1.04	Tellerfeder/Wellfeder, D-Seite, nicht bei Rollenlagern
1.05	Wälzlager D-Seite
1.06	V-Ring D-Seite
1.07	Flanschlagerschild
1.08	Filzring D-Seite
2.01	Lagerschild N-Seite
2.02	Lagerdeckel, N-Seite, außen
2.03	Lagerdeckel, N-Seite, innen
2.04	Wälzlager N-Seite
2.05	V-Ring N-Seite
2.06	Wellfeder N-Seite (oder D-Seite)
2.08	Filzring N-Seite
3.01	1 Paar Motorfüße
3.02	Lüfter
3.03	Lüfterhaube, Kunststoff
3.04	Lüfterhaube, Stahlblech
3.05	Lüfterhaube mit Schutzdach
3.06	Ringschraube
4.01/4.02	Klemmenkastendeckel
4.03/4.04	Dichtung Klemmenkastendeckel
4.05/4.06	Klemmenkastenunterteil
4.07	Dichtung Klemmenkastenunterteil
4.08	Klemmenplatte
4.09	Kabeleinführung
4.10	Verschlusschraube
4.11	Kabeleinführung für thermischen Wicklungsschutz
4.12	Anschluss für thermischen Wicklungsschutz
4.13	Schelle
4.14	Verschlussstücke
4.15	Zwischenplatte
4.16	Flacher Anschlusskasten
4.17	Normalienbeutel
5.01	Läufer, komplett
5.02	Passfeder
6.01	Schleuderscheibe, D-Seite
6.02	Schleuderscheibe, N-Seite
6.03	Labyrinthbuchse, D- und N-Seite
6.04	Leitscheibe, D-Seite
6.05	Leitscheibe, N-Seite

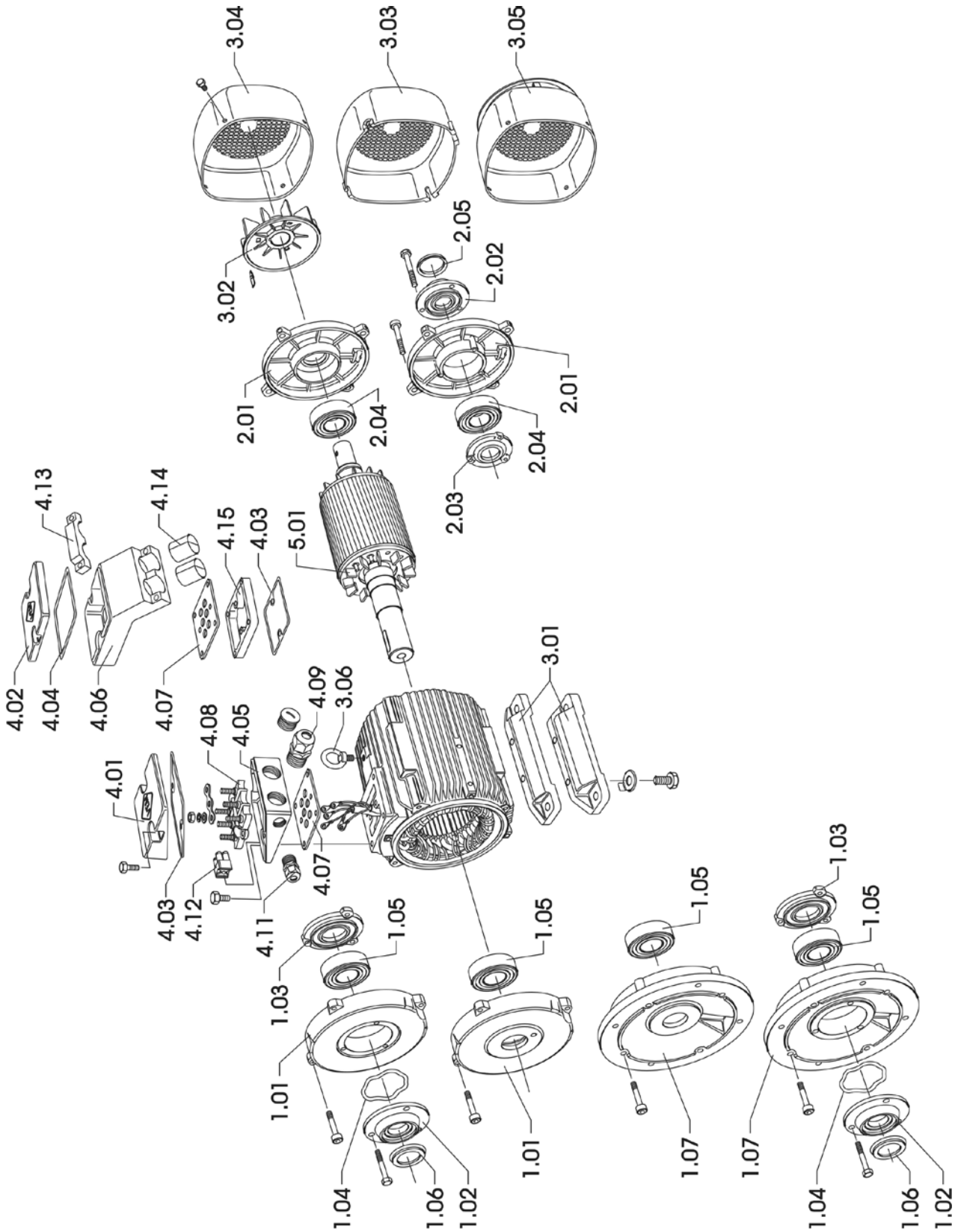
Drehstrom-Asynchronmotor mit Käfigläufer, (IE.-)K2.R 56 bis (IE.-)132 T

(Beispiel, gelieferte Ausführung kann in Details abweichen)



Drehstrom-Asynchronmotor mit Käfigläufer, K1.R, (IE1-)K2.R, (IE1-)K.2R 112 bis 355
IE2-W.1R, IE3-W41R

(Beispiel, gelieferte Ausführung kann in Details abweichen)

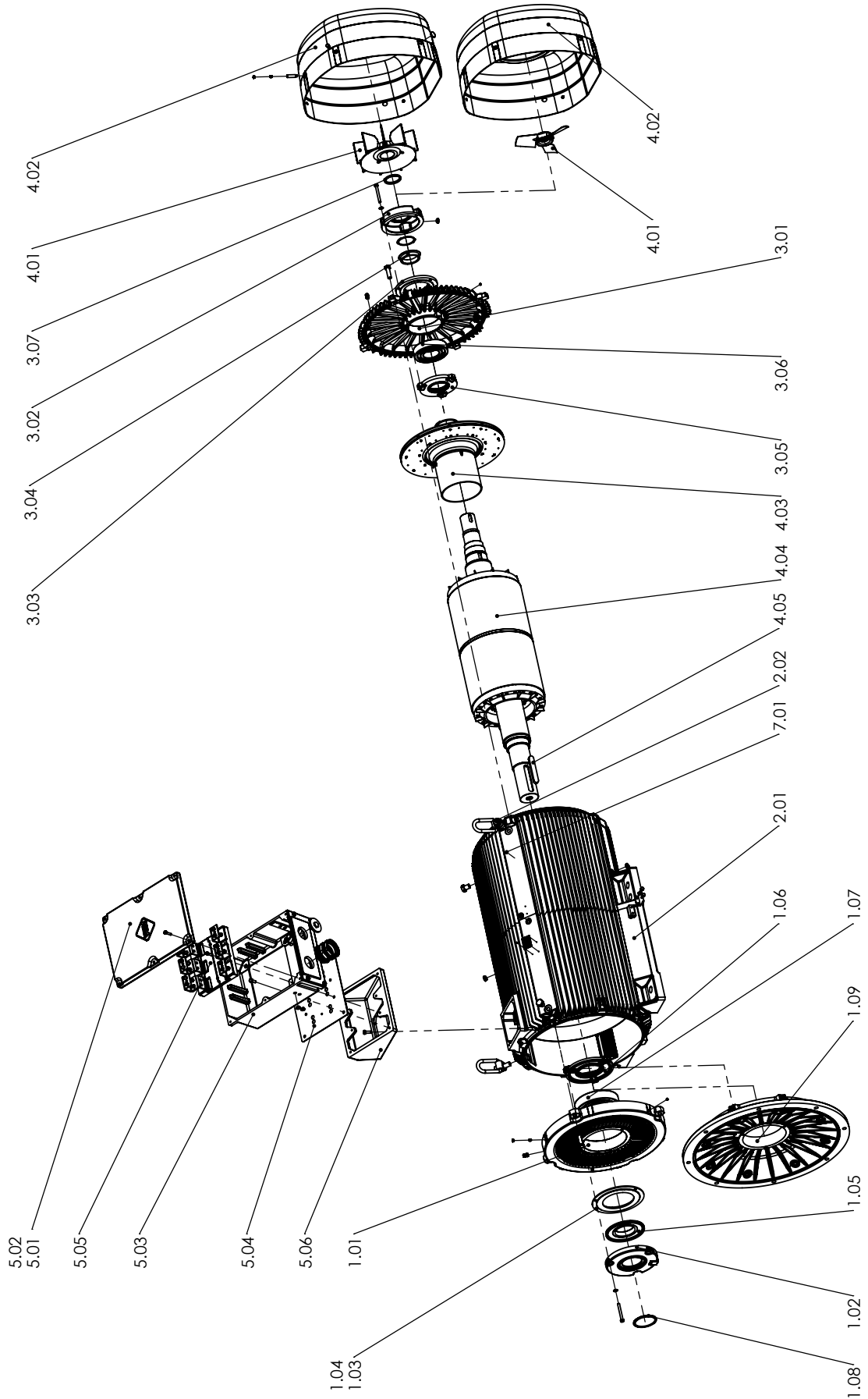


Ersatzteilübersicht Drehstrom-Transnormmotoren mit Käfigläufer Grundauführung W42R 355 bis 400

Kennzahl	Bezeichnung
1.01	Lagerschild D-Seite
1.02	Lagerdeckel D-Seite, außen
1.03	Leitscheibe D-Seite
1.04	Druckfedern
1.05	Schleuderscheibe D-Seite
1.06	Lagerdeckel D-Seite, innen
1.07	Wälzlager D-Seite
1.08	Dichtring D-Seite
1.09	Flanschlagerschild
2.01	Gehäuse mit Wicklung
2.02	Lastaufnahmeöse
3.01	Lagerschild N-Seite
3.02	Lagerdeckel N-Seite, außen
3.03	Leitscheibe N-Seite
3.04	Schleuderscheibe N-Seite
3.05	Lagerdeckel N-Seite, innen
3.06	Wälzlager N-Seite
3.07	Dichtring N-Seite
4.01	Lüfter
4.02	Lüfterhaube
4.03	Innenlüfter
4.04	Läufer, komplett
4.05	Passfeder
5.01	Klemmenkasten Motortyp W4..
5.02	Klemmenkastendeckel
5.03	Dichtung Klemmenkastendeckel
5.04	Klemmenkastenunterteil
5.05	Dichtung Klemmenkastenunterteil
5.06	Klemmenplatten mit Aufbau
5.06	Zwischenflansch mit Dichtung
7.01	Transponder

Drehstrom-Transnormmotoren mit Käfigläufer/Grundaufbau W42R 355 bis 400

(Beispiel, gelieferte Ausführung kann in Details abweichen)

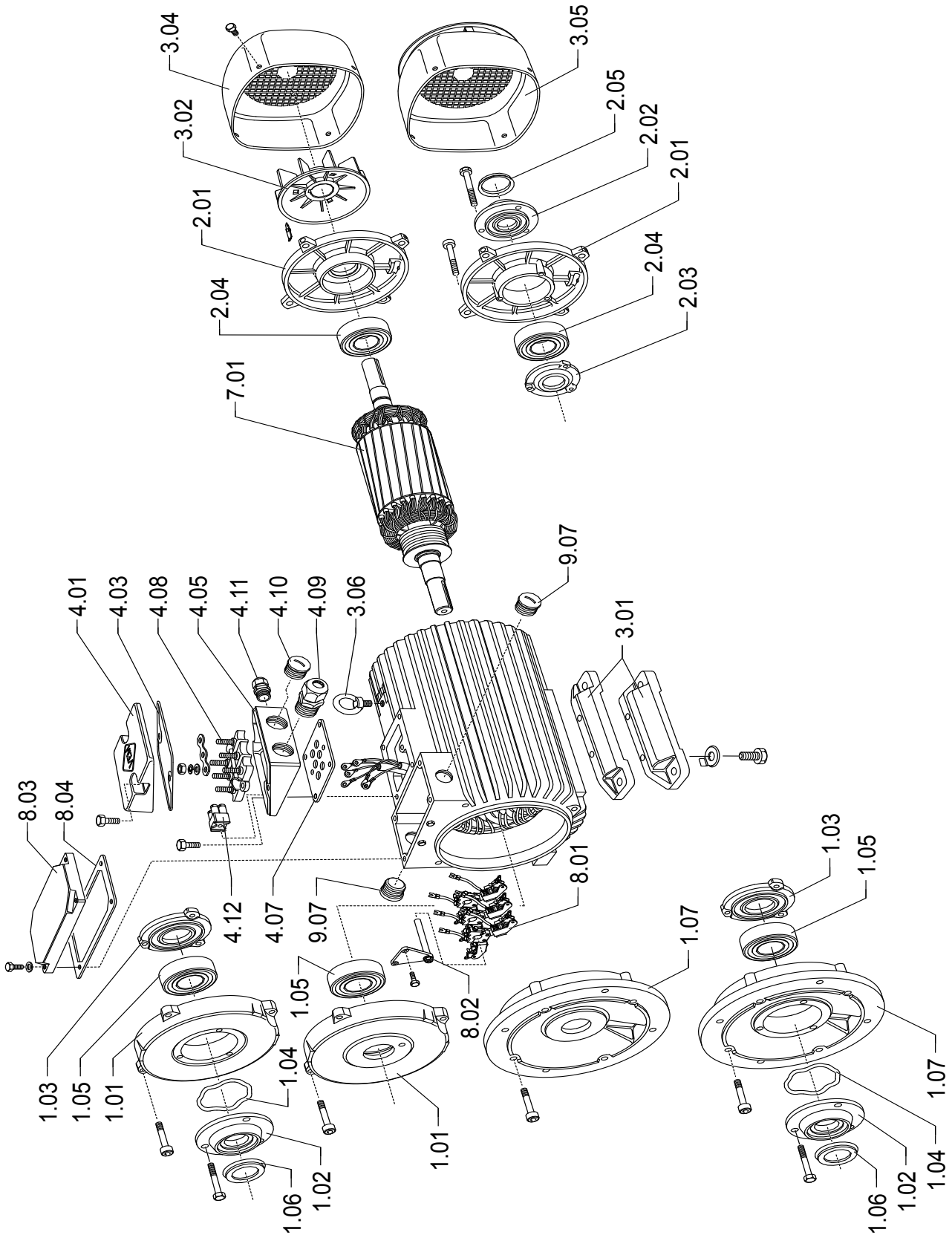


Ersatzteilübersicht Drehstrom-Asynchronmotoren mit Schleifringläufer

Kennzahl	Bezeichnung
1.01	Lagerschild D-Seite
1.02	Lagerdeckel, D-Seite, außen
1.03	Lagerdeckel, D-Seite, innen
1.04	Tellerfeder/Wellfeder, D-Seite, nicht bei Rollenlagern
1.05	Wälzlager D-Seite
1.06	V-Ring D-Seite
1.07	Flanschlagerschild
1.08	Filzring D-Seite
2.01	Lagerschild N-Seite
2.02	Lagerdeckel, N-Seite, außen
2.03	Lagerdeckel, N-Seite, innen
2.04	Wälzlager N-Seite
2.05	V-Ring N-Seite
2.06	Wellfeder
2.08	Filzring N-Seite
3.01	1 Paar Motorfüße
3.02	Lüfter
3.03	Lüfterhaube, Kunststoff
3.04	Lüfterhaube, Stahlblech
3.05	Lüfterhaube mit Schutzdach
3.06	Ringschraube
4.01/4.02	Klemmenkastendeckel
4.03/4.04	Dichtung Klemmenkastendeckel
4.05/4.06	Klemmenkastenunterteil
4.07	Dichtung Klemmenkastenunterteil
4.08	Klemmenplatte
4.09	Kabeleinführung
4.10	Verschlusschraube
4.11	Kabeleinführung für thermischen Wicklungsschutz
4.12	Anschluss für thermischen Wicklungsschutz
4.13	Schelle
4.14	Verschlussstücke
4.15	Zwischenplatte
4.16	flacher Anschlusskasten
4.17	Normalienbeutel
5.01	Läufer, komplett
6.01	Schleuderscheibe, D-Seite
6.02	Schleuderscheibe, N-Seite
6.03	Labyrinthbuchse, D- und N-Seite
6.04	Leitscheibe, D-Seite
6.05	Leitscheibe, N-Seite
7.01	Schleifringläufer mit Schleifringen
8.01	Bürstenhalter
8.02	Bürstenträgerplatte mit Bürstenbolzen
8.03	Schutzdeckel für Schleifringraum
8.04	Dichtung für Schutzdeckel
8.05	Deckel für Lüfterhaube
9.01	Klemmenkastendeckel für Läuferklemmenkasten
9.02	Dichtung Klemmenkastendeckel für Läuferklemmenkasten
9.03	Klemmenplatte für Läuferanschluss
9.04	Klemmenkastenunterteil für Läuferanschluss
9.05	Kabeleinführung für Läuferanschluss
9.06	Zwischenflansch für Läuferklemmenkasten
9.07	Verschlusschraube für Läuferanschluss

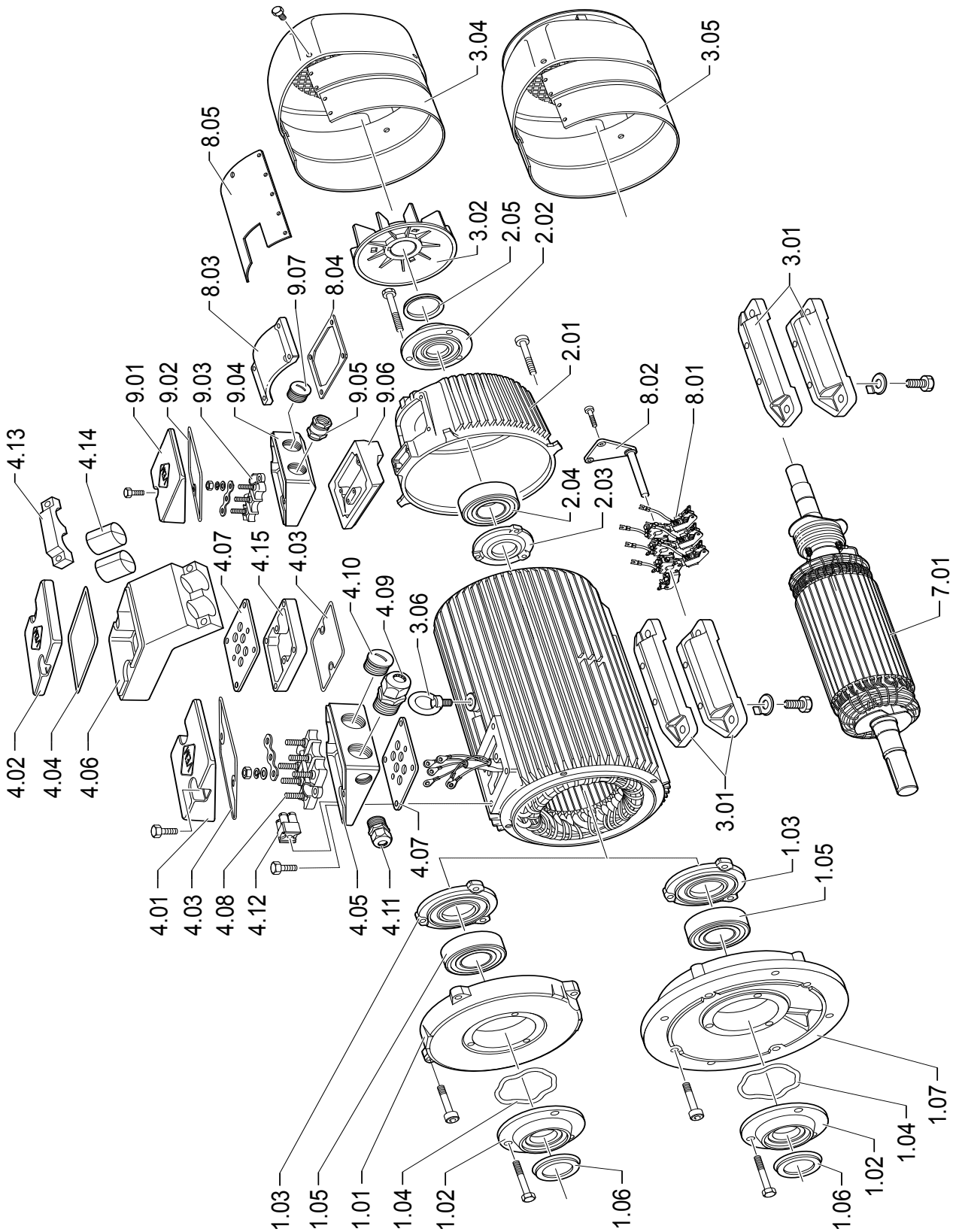
Drehstrom-Asynchronmotor mit Schleifringläufer, Grundausführung
S..R 132 – 315 M, S..H 132 – 315 M, SPR, SPH, S10R, S10H

(Beispiel, gelieferte Ausführung kann in Details abweichen)



Drehstrom-Asynchronmotor mit Schleifringläufer, Grundausführung
S11R/S11H 315 MX, MY, LX, LY

(Beispiel, gelieferte Ausführung kann in Details abweichen)

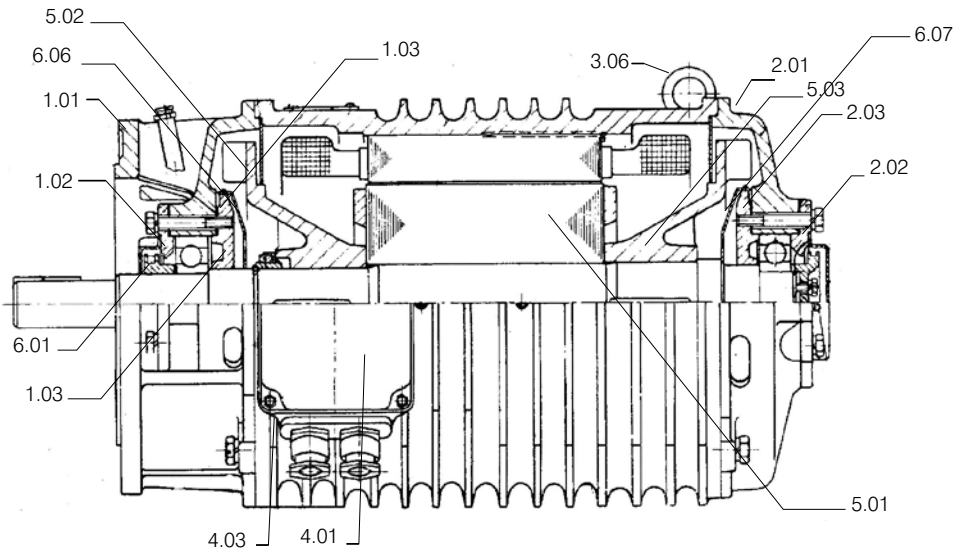


Ersatzteilübersicht Drehstrom-Rollgangmotoren

Kennzahl	Bezeichnung
1.01	Lagerschild D-Seite
1.02	Lagerdeckel, D-Seite, außen
1.03	Lagerdeckel, D-Seite, innen
1.04	Tellerfeder/Wellfeder, D-Seite, nicht bei Rollenlagern
1.05	Wälzlager D-Seite
1.06-1	V-Ring D-Seite
1.06-2	γ-Ring D-Seite
1.07	Flanschlagerschild
1.08-1	Radial-Wellendichtring 1, D-Seite
1.08-2	Radial-Wellendichtring 2, D-Seite
1.09	Laufbuchse, D-Seite
2.01	Lagerschild N-Seite
2.02	Lagerdeckel, N-Seite, außen
2.03	Lagerdeckel, N-Seite, innen
2.04	Wälzlager N-Seite
2.05	V-Ring N-Seite
2.06	Wellfeder N-Seite (oder D-Seite)
3.01	1 Paar Motorfüße
3.02	Lüfter
3.03	Lüfterhaube, Kunststoff
3.04	Lüfterhaube, Stahlblech
3.05	Lüfterhaube mit Schutzdach
3.06	Ringschraube
4.01/4.02	Klemmenkastendeckel
4.03/4.04	Dichtung Klemmenkastendeckel
4.05/4.06	Klemmenkastenunterteil
4.07	Dichtung Klemmenkastenunterteil
4.08	Klemmenplatte
4.09	Kabeleinführung
4.10	Verschlusschraube
4.11	Kabeleinführung für thermischen Wicklungsschutz
4.12	Anschluss für thermischen Wicklungsschutz
4.13	Schelle
4.14	Verschlussstücke
4.15	Zwischenplatte
4.16	Flacher Anschlusskasten
4.17	Normalienbeutel
5.01	Läufer, komplett
5.02	Kühlkörper, D-Seite
5.03	Kühlkörper, N-Seite
6.01	Schleuderscheibe, D-Seite
6.02	Schleuderscheibe, N-Seite
6.03	Labyrinthbuchse, D- und N-Seite
6.04	Leitscheibe, D-Seite
6.05	Leitscheibe, N-Seite
6.06	Abdeckblech, D-Seite
6.07	Abdeckblech, N-Seite
7.01	Drehgeber oder Tacho
7.02	Bremse
8.01	Getriebe

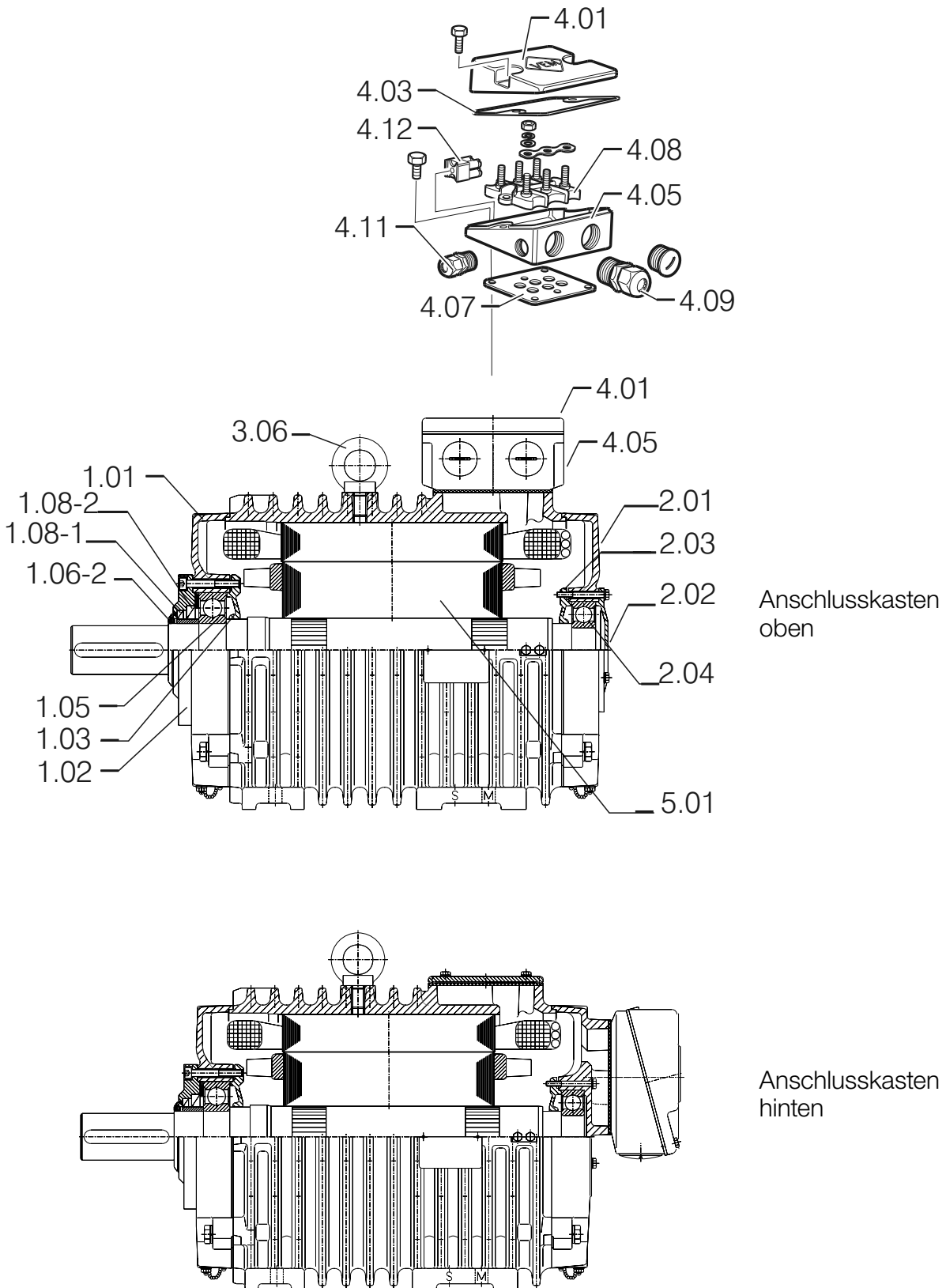
Drehstrom-Rollgangmotor/Grundaufbau ARB 22-65

(Beispiel in Bauform IM B5, andere Bauformen (IM B3 und IM B35) möglich, gelieferte Ausführung kann in Details abweichen)

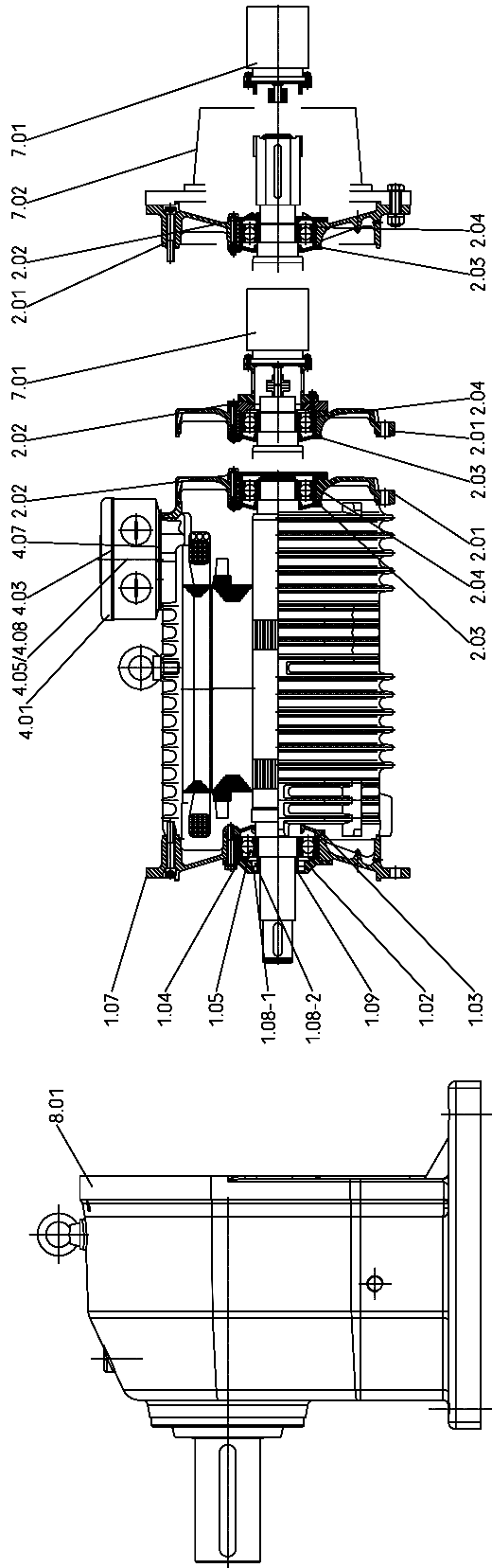


Drehstrom-Rollgangmotor/Grundausführung ARC 112-400

(Beispiel, gelieferte Ausführung kann in Details abweichen)



Drehstrom-Rollgangmotor/Sonderausführung AR. 112-400
Getriebemotorenausführung
Anbau Drehgeber oder Tacho/Bremse und Drehgeber oder Tacho
(Beispiel, gelieferte Ausführung kann in Details abweichen)



VEM Holding GmbH

Pirnaer Landstraße 176
01257 Dresden
Deutschland

VEM Vertrieb

Fachbereich Niederspannung

Tel. +49 3943 68-3127
Fax +49 3943 68-2440
E-Mail: niederspannung@vem-group.com

Fachbereich Hochspannung

Tel. +49 351 208-3237
Fax +49 351 208-1108
E-Mail: hochspannung@vem-group.com

Fachbereich Antriebssysteme

Tel. +49 351 208-1180
Fax +49 351 208-1185
E-Mail: antriebssysteme@vem-group.com

VEM Kundendienst

Tel. +49 351 208-3237
Fax +49 351 208-1108
E-Mail: service@vem-group.com



Ausführliche Informationen
finden Sie auf unserer Homepage.

www.vem-group.com