

Antriebe für Hochflur-Stadtbahnfahrzeuge

Typenreihe DKCBZ, luftgekühlt, Oberflächenkühlung, IP55



DKCBZ 0212-4, 125 kW, 1.775 min⁻¹



DKCBZ 0209-4, 80 kW, 1.778 min⁻¹



Antriebe für Niederflur-Stadtbahnfahrzeuge

Längsantrieb für 100% Niederflur

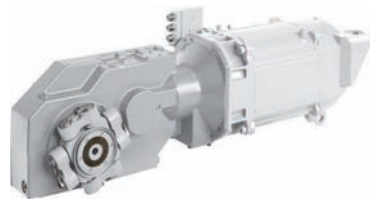
Typenreihe DKCBZ, luftgekühlt, Oberflächenkühlung, IP55



Bildquelle: Linz AG



Bildquelle: Thomas Hosemann
Stadtwerke Augsburg



DKCBZ 0211-4, 105 kW, 1.777 min⁻¹

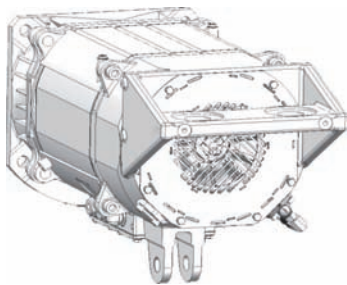


Bildquelle: Linz AG

Antriebe für Niederflur-Stadtbahnfahrzeuge

Längsantrieb für 100% Niederflur · Querantrieb für 70% Niederflur

Typenreihe DKCBZ, luftgekühlt, Oberflächenkühlung, IP55



DKCBZ 1509-4, 65 kW, 1.919 min⁻¹



DKCBZ 0210-4, 85 kW, 1.779 min⁻¹



DKCBZ 0210-4, 85 kW, 1.944 min⁻¹



DKCBZ 0210-4, 85 kW, 1.779 min⁻¹

Bildquelle: Linz AG

Antriebe für Niederfler-Stadtbahnfahrzeuge

Längsantrieb für 100% Niederfler · Querantrieb für 70% Niederfler

Typenreihe DKCBZ, luftgekühlt, Oberflächenkühlung, IP55



DKCBZ 0211-4, 105 kW, 1.777 min⁻¹



DKCBZ 0211-4, 105 kW, 1.777 min⁻¹



Antriebe für Niederflur-Stadtbahnfahrzeuge

Längsantrieb für 100% Niederflur

Typenreihe DKCBZ, luftgekühlt, Oberflächenkühlung, IP55



DKCBZ 0211-4, 105 kW, 1.777 min⁻¹



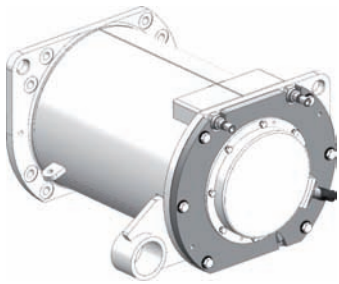
DKCBZ 0211-4, 105 kW, 1.777 min⁻¹



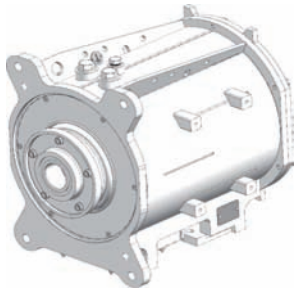
Antriebe für Niederfler-Stadtbahnfahrzeuge

Längsantrieb für 100% Niederfler · Querantrieb für 70% Niederfler

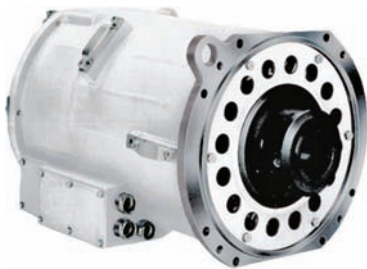
Typenreihe DKWBZ, Wassermantelkühlung, IP55



DKWBZ 0209-4, 100 kW, 2.380 min⁻¹



DKWBZ 1606-4, 50 kW, 2.653 min⁻¹



DKWBZ 1706-4, 95 kW, 2.004 min⁻¹



DKWBZ 0309-4, 100 kW, 2.680 min⁻¹



Antriebe für Stadtbahnfahrzeuge und Metros

Typenreihe DKOBZ, luftgekühlt, Oberflächenkühlung, IP55



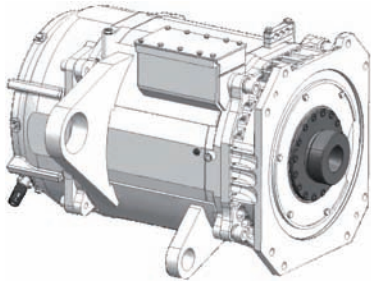
DKOBZ 0610-4, 130 kW, 1.775 min⁻¹



DKOBZ 0610-4, 1,8 kV, 125 kW, 1.776 min⁻¹

Antriebe für Stadtbahnfahrzeuge und Metros

Typenreihe DKOBZ, luftgekühlt, Oberflächenkühlung, IP55



DKOBZ 0610-4, 130 kW, 1.775 min⁻¹



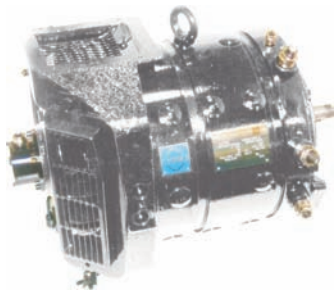
DKOBZ 0610-4, 130 kW, 1.781 min⁻¹



DKOBZ 0610-4, 145 kW, 1.987 min⁻¹

Antriebe für Stadtbahnfahrzeuge, Sonderfahrzeuge und Modernisierungslösungen

Typenreihe DKABZ, luftgekühlt, durchzugsbelüftet, IP22



DKABZ 0305-4, 42 kW, 1.750 min⁻¹



DKABZ 0305-4, 65 kW, 2.016 min⁻¹

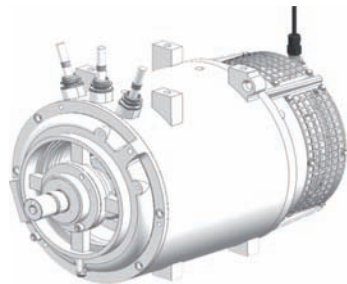


Antriebe für Stadtbahnfahrzeuge, Sonderfahrzeuge und Modernisierungslösungen

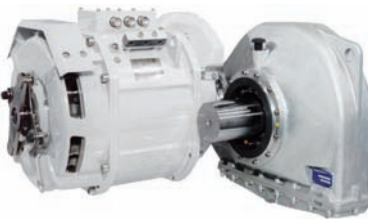
Typenreihe DKABZ, luftgekühlt, durchzugsbelüftet, IP22



DKABZ 0306-4, 68 kW, 1.919 min⁻¹



DKABZ 0307-4, 50 kW, 1.306 min⁻¹



DKABZ 2806-4, 100 kW, 1.137 min⁻¹



Antriebe für Monorails

Typenreihe DKVBZ, luftgekühlt, Fremdluftaggregat, IP54



DKVBZ 0211-4, 95 kW, 1.781 min⁻¹



Antriebe für elektrische Regional- und Triebzüge (EMU)

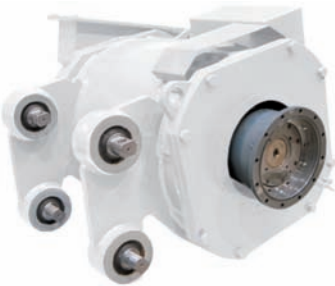
Typenreihe DKLBZ, luftgekühlt, fremdbelüftet, IP22



DKLBZ 0910-4, 280 kW, 1.647 min⁻¹



DKLBZ 0910-4, (3 kV) 280 kW, 1.774 min⁻¹



DKLBZ 0911-4, 340 kW, 2.008 min⁻¹



Antriebe für elektrische Regional- und IR-Triebzüge (EMU)

Typenreihe DKLBZ, luftgekühlt, fremdbelüftet, IP22



DKLBZ 0911-4, 340 kW, 1.963 min⁻¹

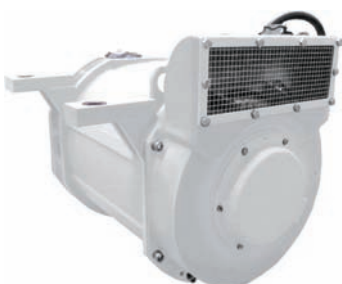


DKLBZ 3112-4, (3 kV) 500 kW, 1.681 min⁻¹



Antriebe für diesel-elektrische Regionaltriebzüge (DEMU)

Typenreihe DKABZ, luftgekühlt, durchzugsbelüftet, IP22



DKABZ 0909-4, 110 kW, 818 min⁻¹



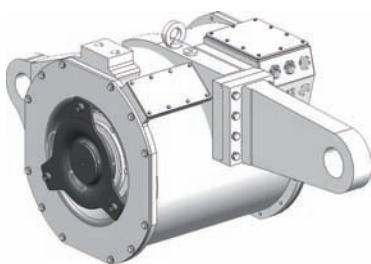
Antriebe für Lokomotiven und Schieneninstandsetzungfahrzeuge



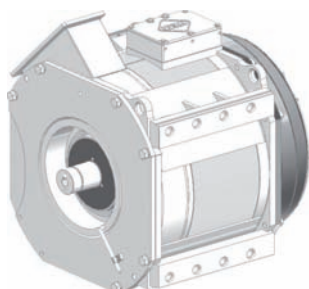
ECFB 1110-127C, 850 kW, 1.310 min⁻¹



DKLBZ 3510-4, 400 kW, 865 min⁻¹



DKWBZ 3514-6, 600 kW, 1.592 min⁻¹

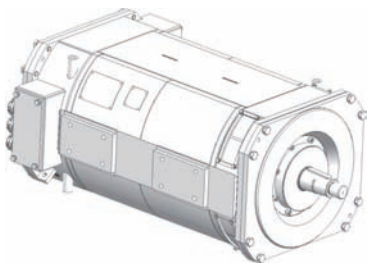


DKWBZ 3509-4, 355 kW, 918 min⁻¹



Antriebe für Trolleybusse und Hybridbusse

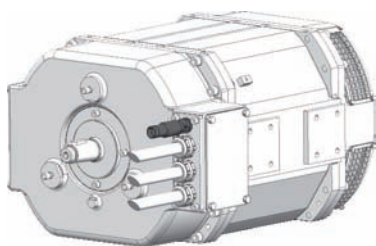
Typenreihe DKLBZ, luftgekühlt, durchzugsbelüftet, IP22



DKLBZ 0315-4, 180 kW, 1.480 min⁻¹



DKLBZ 0315-4, 240 kW, 1.467 min⁻¹



DKLBZ 0309-4, 160 kW, 1.466 min⁻¹

